

# ¿Planeas tus operaciones de fabricación con hojas de cálculo? Piénsalo

La hoja de cálculo electrónica fue la "aplicación asesina" que sacó la computadora personal del espacio de IT y la llevó a los escritorios de prácticamente a todos los contadores, gerentes, planeadores, trabajadores de la información y ejecutivos de todo el mundo empresarial. Y la hoja de cálculo cambió la cara de los negocios, permitiendo a los tomadores de decisiones un acceso sin precedentes a los datos, herramientas organizativas y analíticas para desbloquear información e inteligencia como nunca.

## El lado oscuro de la hoja de cálculo

Sí, la hoja de cálculo es una herramienta maravillosa, pero también tiene un lado oscuro. Las hojas de cálculo se han convertido en una parte tan integral de la vida cotidiana en la oficina que un usuario puede fácilmente volverse complaciente. Después de todo, si no está roto, no lo arregles, como dicen.

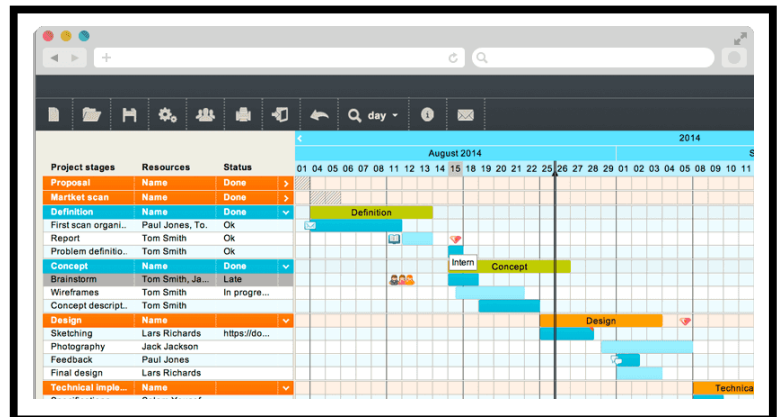
Es posible desarrollar un acuerdo completo sobre qué hacer, dónde y cuándo, para una empresa de fabricación en varios sitios, que satisfaga la demanda del cliente ... en una hoja de cálculo. Lo he visto. Y el acuerdo (dudo en llamarlo plan) puede ejecutarse y los clientes, quedan satisfechos. ¿Entonces, cuál es el problema?

## Cuando las cosas se complican

La "planeación" basada en una hoja de cálculo es simplemente un ejercicio de matemática básica (sustracción, multiplicación, etc.) sin una lógica real aplicada. Simplemente ejecuta las fórmulas que el usuario incorporó a la cuadrícula. Y eso puede ser adecuado en una situación simple con una sola planta, pocos productos y pocos clientes. Pero la hoja de cálculo en realidad no está haciendo la planeación, sólo está organizando los datos y realizando algunos cálculos.

El planeador, hace la planeación real cuando manipula esas cantidades y fechas para equilibrar las cosas y eliminar los conflictos e ineficiencias.

La mayoría de los planeadores son muy buenos en sus trabajos. Pero hay un límite para lo que incluso el planeador más experimentado y talentoso puede manejar. Cuando las cosas se complican, a medida que la empresa crece y la cadena de suministro se vuelve más compleja, los retos aumentan.



## **Actualice ahora o corra el riesgo de quedarse atrás**

La pregunta difícil es esta: ¿en qué punto la complejidad del trabajo excede la capacidad del ser humano de hacerlo de forma efectiva sin las herramientas adecuadas - un sistema de planeación moderno basado en la optimización?

Lamentablemente, no existe un indicador definitivo y la mayoría de las empresas no reconocerán la necesidad hasta que se haga un daño considerable o se pierdan oportunidades significativas para el negocio. Entonces, la verdadera pregunta no debería ser "cuándo debo actualizar las herramientas" sino "¿cómo pueden las herramientas mejorar el rendimiento y el servicio al cliente, incluso antes de que la empresa se vea afectada por un rendimiento inferior?"

### **Desarrolle un plan para hacerlo realidad**

La esencia de la gestión de las operaciones de fabricación es poner los recursos disponibles (personas / habilidades, máquinas, inventario, capital) para utilizarlos de forma efectiva y producir los productos que los clientes desean.

Y ese es el propósito de un sistema de planeación. Los planeadores más básicos (MRP) lo ayudan a desarrollar un cronograma maestro de qué hacer y cuándo, diseñando un plan de compras y producción para que esto suceda.

Luego, una aplicación de planeación de capacidad identifica cualquier conflicto o problema de recursos, para que los planeadores puedan ajustar el cronograma o hacer otras adaptaciones para garantizar que el plan pueda completarse. Los llamados sistemas de planeación avanzada (APS) planean los materiales y la capacidad simultáneamente, desarrollando un plan general que se ajusta a las capacidades de producción disponibles.

### **El poder de la simulación y el aprendizaje automático**

Un sistema moderno de planeación avanzada utiliza la simulación y el aprendizaje automático para desarrollar un plan optimizado que proporciona la mejor combinación posible de recursos y uso de materiales que estén vinculados a la experiencia real (rendimiento) y al estado de la actividad continua en la planta, proporcionando el mejor de los planes y horarios más precisos. ¿Es realmente necesario un sistema de planeación moderno si actualmente está planeando usar hojas de cálculo? Piénselo de esta manera: no esperaría que su planeador (o cualquier otro empleado) camine 5 millas al trabajo, incluso si pueden, porque no es eficiente ni efectivo. Los automóviles, Ubers y quizás el transporte público están ampliamente disponibles y son accesibles. Puede caminar para hacer ejercicio, pero ir y venir del trabajo es demasiado importante para una elección tan lenta y poco confiable. El uso de las herramientas de planeación adecuadas puede, literalmente, salvar a su empresa al permitir el uso efectivo de los recursos, la finalización puntual del trabajo, la reducción de costos y un excelente servicio al cliente.

#### **Dave Turbide**

Dave es un consultor independiente, educador y escritor independiente que sirve tanto a los desarrolladores como a los usuarios de software y sistemas para fabricantes. Ha realizado análisis y escritos de cientos de artículos, blogs, White Papers, bajo estudios de casos y asesoramiento a desarrolladores de software sobre dirección y enfoque. Es presidente de APICS, así como presentador e instructor recurrente. Es un entrenador certificado en la simulación de la cadena de suministro de The Fresh Connection. Se puede ver a Dave en publicaciones impresas, en línea y en su sitio web es [www.daveturbide.com](http://www.daveturbide.com)